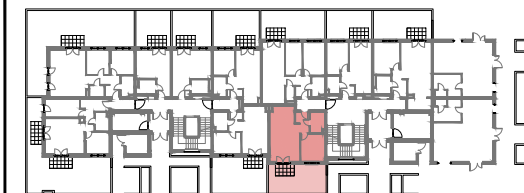
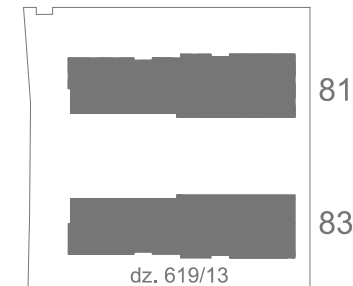


Mieszkanie L.B.1.6	
powierzchnia mieszkalna	47.53
ogródki i tarasy	29.07



BUDYNEK 83 – PARTER

powierzchnia mieszkalna **47.53m²**

ogródki i tarasy **29.07m²**

Mieszkanie 2-pokojowe
z aneksem kuchennym
numer 40

POWIERZCHNIA UŻYTKOWA

nr	pomieszczenie	powierzchnia [m ²]	
		pomieszczenia	suma
01	przedpokój	4.17	29.07
02	salon z aneksem kuch.	26.94	
03	łazienka	4.94	
04	pokój	11.48	
05	ogródek	29.07	

SKALA 1:100

