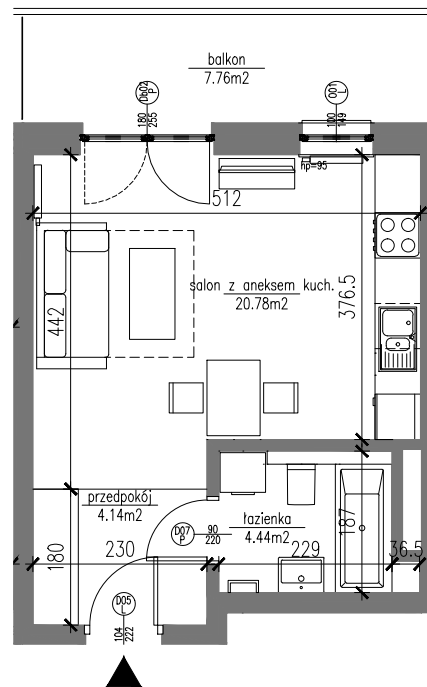


BUDYNEK 79 – PIĘTRO 1.-4.
 powierzchnia mieszkalna **29.36m²**
 balkony **7.76m²**

Mieszkanie 1-pokojowe
 z aneksem kuchennym
numer 11, 18, 25, 32



POWIERZCHNIA UŻYTKOWA

| nr | pomieszczenie | powierzchnia [m ²] | |
|----|-----------------------|--------------------------------|-------|
| | | pomieszczenia | suma |
| 01 | przedpokój | 4.14 | 29.36 |
| 02 | salon z aneksem kuch. | 20.78 | |
| 03 | łazienka | 4.44 | |
| 04 | balkon | 7.76 | 7.76 |

SKALA 1:100

