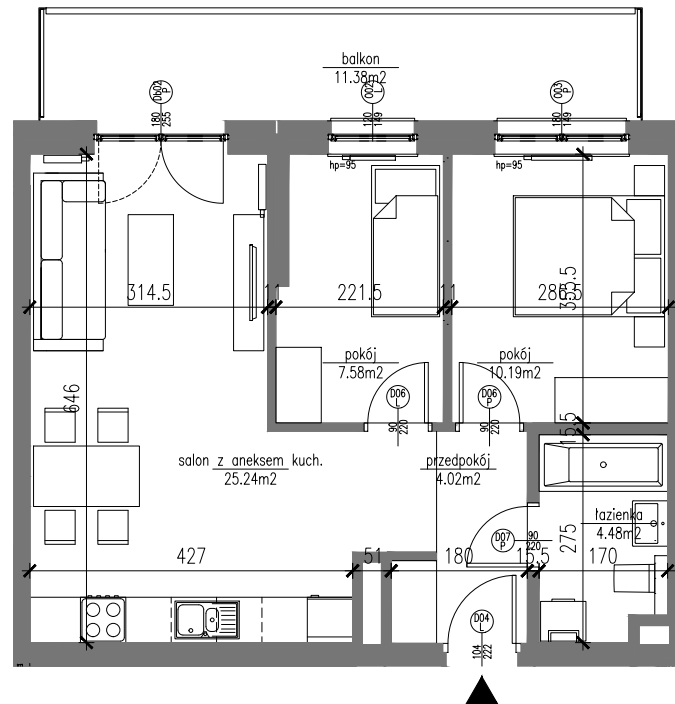


BUDYNEK 85 – PIĘTRO 1.-5.
powierzchnia mieszkalna 51.51m²
balkony i tarasy 11.38m²

**Mieszkanie 3-pokojowe
z aneksem kuchennym
numer 41, 48, 55, 62, 69**



POWIERZCHNIA UŻYTKOWA

nr	pomieszczenie	powierzchnia [m ²]	
		pomieszczenia	suma
01	przedpokój	4.02	51.51
02	salon z aneksem kuch.	25.24	
03	łazienka	4.48	
04	pokój	10.19	
05	pokój	7.58	
06	balkon	11.38	

SKALA 1:100

