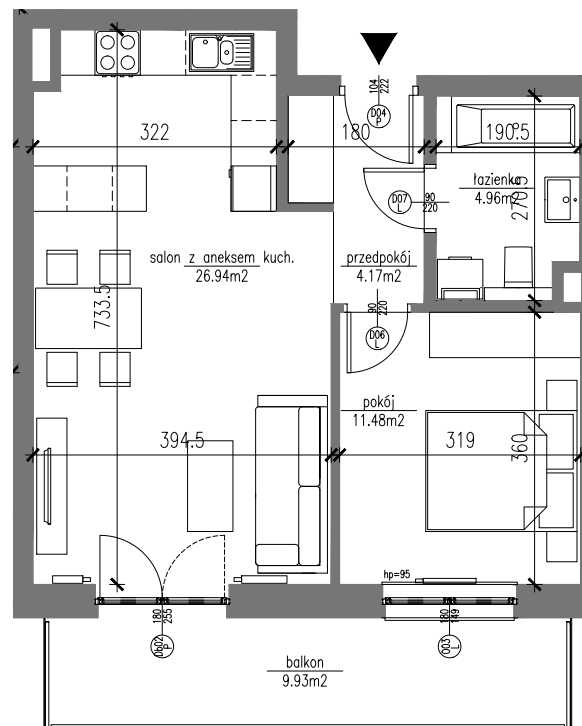


**BUDYNEK 87 – PIĘTRO 1.-4.**  
**powierzchnia mieszkalna 47.55m<sup>2</sup>**  
**balkony i tarasy 9.93m<sup>2</sup>**

**Mieszkanie 2-pokojowe**  
**z aneksem kuchennym**  
**numer 47, 54, 61, 68**



**POWIERZCHNIA UŻYTKOWA**

nr	pomieszczenie	powierzchnia [m <sup>2</sup> ]	
		pomieszczenia	suma
01	przedpokój	4.17	
02	salon z aneksem kuch.	26.94	
03	łazienka	4.96	
04	pokój	11.48	<b>9.93</b>
05	balkon	9.93	

SKALA 1:100

