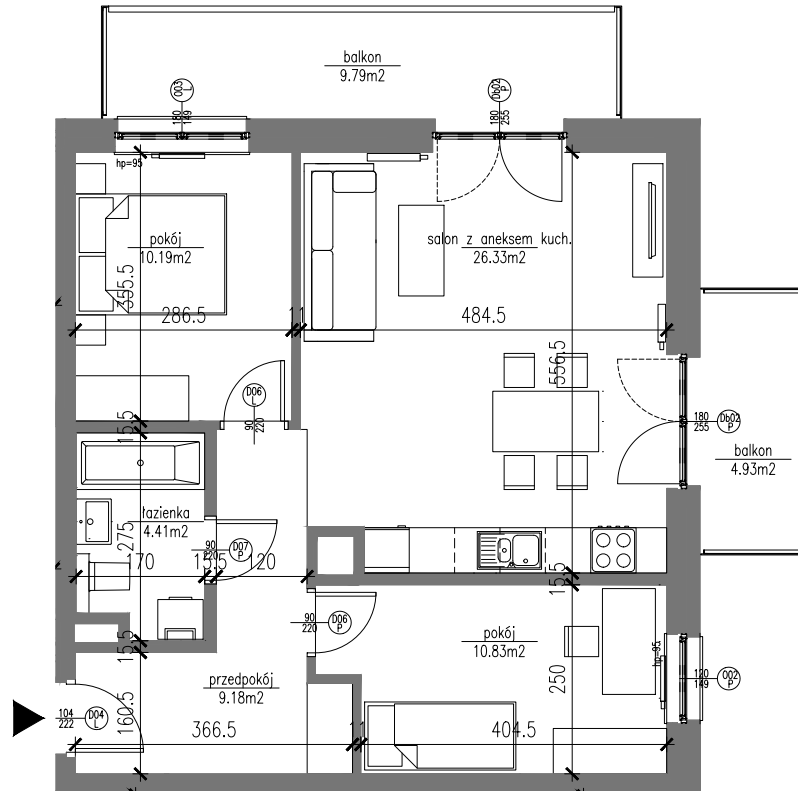


**BUDYNEK 85 – PIĘTRO 1.-5.**

**powierzchnia mieszkalna 60.94m<sup>2</sup>**

**balkony i tarasy 14.72m<sup>2</sup>**

**Mieszkanie 3-pokojowe  
 z aneksem kuchennym  
 numer 42, 49, 56, 63, 70**



**POWIERZCHNIA UŻYTKOWA**

nr	pomieszczenie	powierzchnia [m <sup>2</sup> ]	
		pomieszczenia	suma
			<b>60.94</b>
01	przedpokój	9.18	
02	salon z aneksem kuch.	26.33	
03	łazienka	4.41	
04	pokój	10.19	
05	pokój	10.83	
			<b>14.72</b>
06	balkon	4.93	
07	balkon	9.79	

SKALA 1:100

