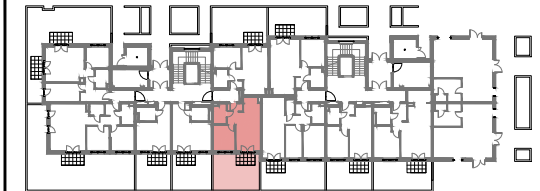


Mieszkanie LA,1,5	
powierzchnia mieszkalna	38.62
ogródki i tarasy	29.38



### BUDYNEK 85 – PARTER

powierzchnia mieszkalna **38.62m<sup>2</sup>**

ogródki i tarasy **29.38m<sup>2</sup>**

Mieszkanie 2-pokojowe  
z aneksem kuchennym  
**numer 5**

#### POWIERZCHNIA UŻYTKOWA

nr	pomieszczenie	powierzchnia [m <sup>2</sup> ]	
		pomieszczenia	suma
01	przedpokój	4.00	38.62
02	salon z aneksem kuch.	20.69	
03	łazienka	4.32	
04	pokój	9.61	
05	ogródek	29.38	

SKALA 1:100

