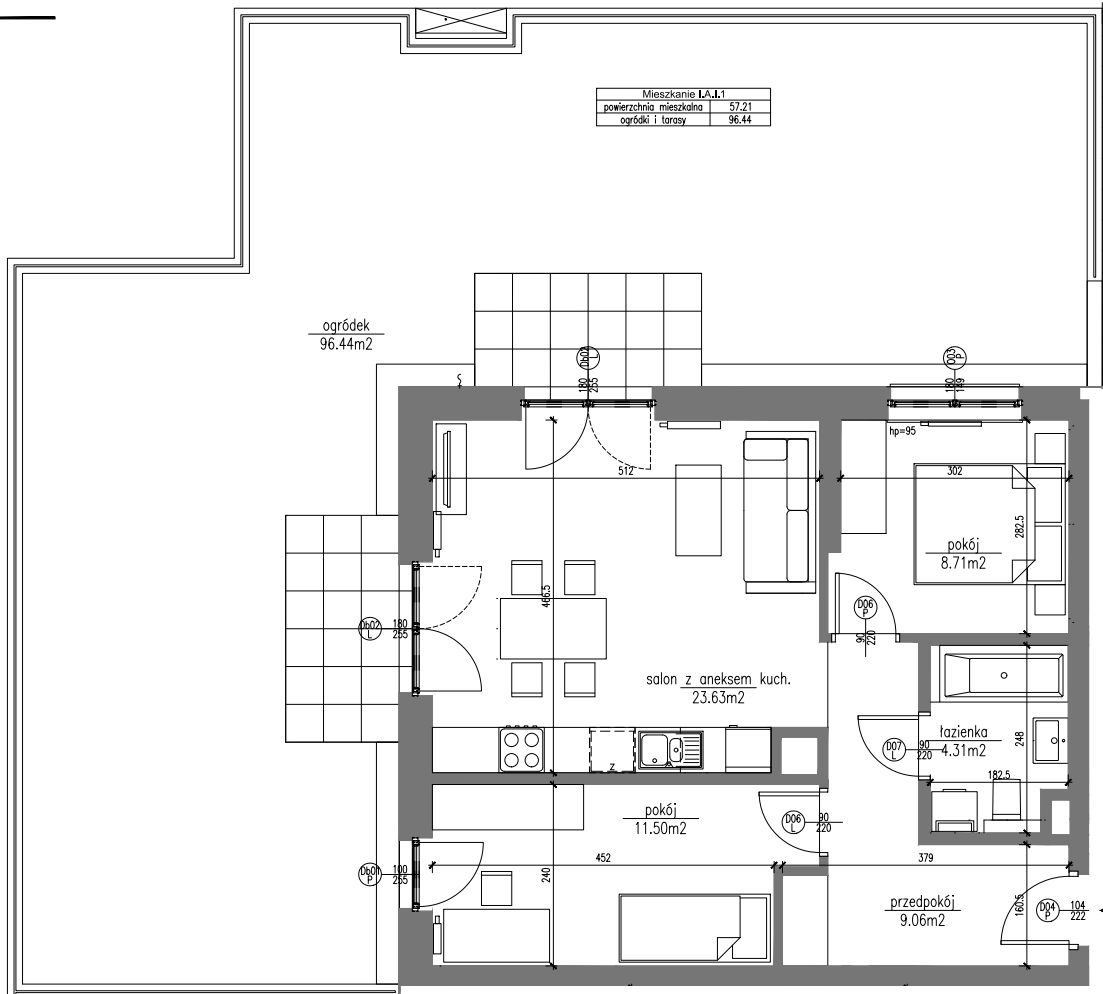


Mieszkanie LA.L1	
powierzchnia mieszkalna	57.21
ogródki i tarasy	96.44



BUDYNEK 89 – PARTER

powierzchnia mieszkalna **57.21m²**
ogródki i tarasy **96.44m²**

Mieszkanie 3-pokojowe
z aneksem kuchennym
numer 1

POWIERZCHNIA UŻYTKOWA

nr	pomieszczenie	powierzchnia [m ²]	
		pomieszczenia	suma
01	przedpokój	9.06	57.21
02	salon z aneksem kuch.	23.63	
03	łazienka	4.31	
04	pokój	8.71	
05	pokój	11.50	
06	ogródek	96.44	

SKALA 1:100

