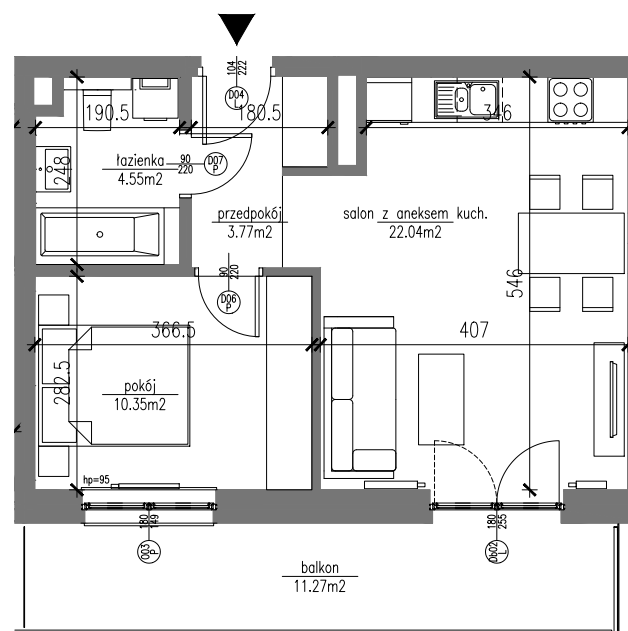


BUDYNEK 87 – PIĘTRO 1.-4.

powierzchnia mieszkalna **40.71m²**

balkony i tarasy **11.27m²**

**Mieszkanie 2-pokojowe
z aneksem kuchennym
numer 7, 14, 21, 28**



POWIERZCHNIA UŻYTKOWA

nr	pomieszczenie	powierzchnia [m ²]	
		pomieszczenia	suma
01	przedpokój	3.77	
02	salon z aneksem kuch.	22.04	
03	łazienka	4.55	
04	pokój	10.35	11.27
05	balkon	11.27	

SKALA 1:100

