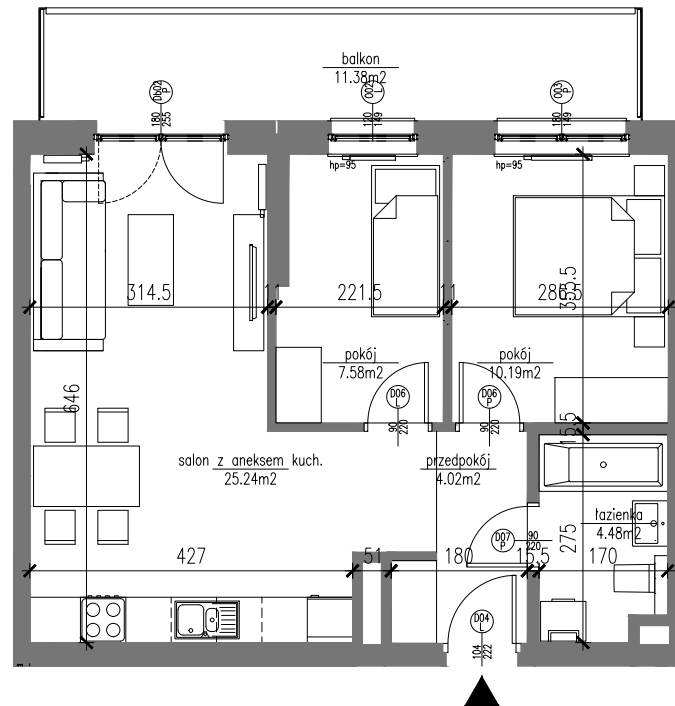


**BUDYNEK 85 – PIĘTRO 1.-5.**  
**powierzchnia mieszkalna 51.51m<sup>2</sup>**  
**balkony i tarasy 11.38m<sup>2</sup>**

**Mieszkanie 3-pokojowe  
z aneksem kuchennym  
numer 41, 48, 55, 62, 69**



**POWIERZCHNIA UŻYTKOWA**

nr	pomieszczenie	powierzchnia [m <sup>2</sup> ]	
		pomieszczenia	suma
01	przedpokój	4.02	51.51
02	salon z aneksem kuch.	25.24	
03	łazienka	4.48	
04	pokój	10.19	
05	pokój	7.58	
06	balkon	11.38	

SKALA 1:100

