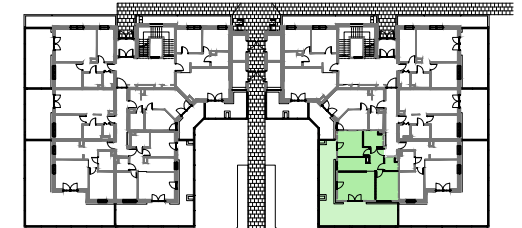
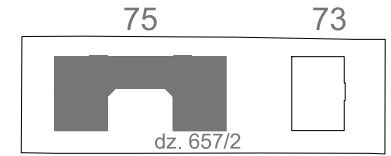
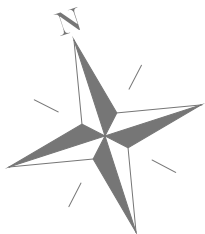


LEGENDA OZNACZEŃ ELEKTRYCZNYCH

- |  |  |   |
|--|--|---|
| × wypust 1-f do oprawy oświetleniowej nastropowej IP20 | ⊖ gniazdo podtynkowe pojedyncze IP20             | ⊖ gniazdo komputerowe + telefoniczne            |
| ⊗ wypust 1-f do oprawy oświetleniowej nastropowej IP20 | ⊖ gniazdo podtynkowe podwójne IP20               | ⊖ wypust 3-f do zasilania kucharki elektrycznej |
| ⊗ wypust 1-f do oprawy oświetleniowej ściennej IP20    | ⊖ gniazdo podtynkowe pojedyncze IP44             | ⊖ wypust 1-f do zasilania maty grzewczej        |
| ⊗ wypust 1-f oprawy oświetleniowej nastropowej IP44    | ⊖ gniazdo podtynkowe podwójne IP44               | ☐ aparat lokatorski urządzenia domofonowego     |
| ⊗ wypust 1-f do oprawy oświetleniowej ściennej IP44    | ⊖ gniazdo podtynkowe pojedyncze IP20 do okapu    | ⊖ wypust do przycisku pociągowego               |
| 🔔 dzwonek natynkowy                                    | ⊖ gniazdo podtynkowe pojedyncze IP20 do zmywarki | ⊖ wypust do lampki z bucziem                    |
| 🔌 łącznik jednobiegunowy                               | ⊖ gniazdo podtynkowe pojedyncze IP20 do lodówki  | ⊖ wypust do kasownika                           |
| 🔌 łącznik dwugrupowy, świecznikowy                     | ⊖ gniazdo antenowe                               | ⊖ wypust do transformatora                      |
- UWAGA: Kuchenka i piekarnik elektryczny o zasilaniu trójfazowym – brak instalacji gazowej w budynku



**BUDYNEK 75 – PARTER**

powierzchnia mieszkalna **57.95m<sup>2</sup>**  
balkony i tarasy **48.48m<sup>2</sup>**

Mieszkanie 3 pokojowe  
z wydzieloną kuchnią  
**numer 4**

POWIERZCHNIA UŻYTKOWA

nr	pomieszczenie	powierzchnia [m <sup>2</sup> ]	
		pomieszczenia	suma
			<b>57.95</b>
01	przedpokój	5.86	
02	toaleta	2.43	
03	łazienka	4.35	
04	kuchnia	6.53	
05	salon	17.44	
06	pokój	11.12	
07	pokój	10.21	
08	ogródek	48.48	<b>48.48</b>

SKALA 1:100

