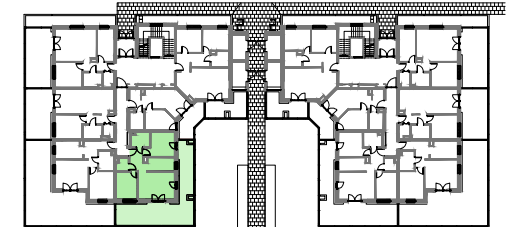
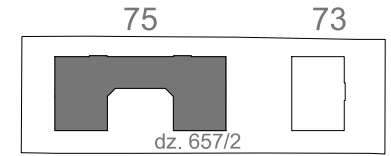


LEGENDA OZNACZEŃ ELEKTRYCZNYCH

|  |  |   |
|--|--|---|
| × wypust 1-f do oprawy oświetleniowej nastropowej IP20 | ⊖ gniazdo podtynkowe pojedyncze IP20             | ☐ gniazdo komputerowe + telefoniczne              |
| ✖ wypust 1-f do oprawy oświetleniowej nastropowej IP20 | ⊖ gniazdo podtynkowe podwójne IP20               | ⊖-⊖ wypust 3-f do zasilania kucharki elektrycznej |
| ✖ wypust 1-f do oprawy oświetleniowej ściennej IP20    | ⊖ gniazdo podtynkowe pojedyncze IP44             | ⊖-⊖ wypust 1-f do zasilania maty grzewczej        |
| ⊗ wypust 1-f oprawy oświetleniowej nastropowej IP44    | ⊖ gniazdo podtynkowe podwójne IP44               | ☐ aparat lokatorski urządzenia domofonowego       |
| ⊗ wypust 1-f do oprawy oświetleniowej ściennej IP44    | ⊖ gniazdo podtynkowe pojedyncze IP20 do okapu    | ⊖ wypust do przycisku pociągowego                 |
| 🔔 dzwonek natynkowy                                    | ⊖ gniazdo podtynkowe pojedyncze IP20 do zmywarki | ⊗ wypust do lampki z buczkiem                     |
| 🔌 łącznik jednobiegunowy                               | ⊖ gniazdo podtynkowe pojedyncze IP20 do lodówki  | ⊖ wypust do kasownika                             |
| 🔌 łącznik dwubiegunowy, świecznikowy                   | ⊖ gniazdo antenowe                               | ⊖ wypust do transformatora                        |

UWAGA: Kuchenka i piekarnik elektryczny o zasilaniu trójfazowym – brak instalacji gazowej w budynku

KONECZNEGO



**BUDYNEK 75 – PARTER**

powierzchnia mieszkalna **57.95m<sup>2</sup>**

balkony i tarasy **48.48m<sup>2</sup>**

Mieszkanie 3 pokojowe  
z wydzieloną kuchnią  
**numer 45**

POWIERZCHNIA UŻYTKOWA

| nr | pomieszczenie | powierzchnia [m <sup>2</sup> ] |              |
|----|---------------|--------------------------------|--------------|
|    |               | pomieszczenia                  | suma         |
| 01 | przedpokój    | 5.86                           |              |
| 02 | toaleta       | 2.43                           |              |
| 03 | łazienka      | 4.35                           |              |
| 04 | kuchnia       | 6.53                           |              |
| 05 | salon         | 17.44                          |              |
| 06 | pokój         | 11.12                          |              |
| 07 | pokój         | 10.21                          |              |
| 08 | ogródek       | 48.48                          | <b>48.48</b> |

SKALA 1:100

