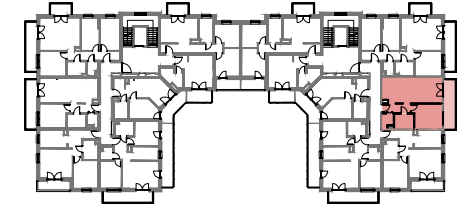
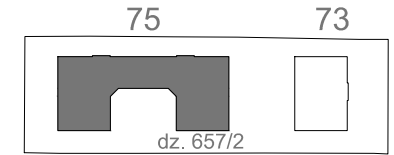


LEGENDA OZNACZEŃ ELEKTRYCZNYCH

×	wypust 1-f do oprawy oświetleniowej nastropowej IP20	⊖	gniazdo podtynkowe pojedyncze IP20	⊖	gniazdo komputerowe + telefoniczne
✖	wypust 1-f do oprawy oświetleniowej nastropowej IP20	⊖	gniazdo podtynkowe podwójne IP20	⊖	wypust 3-f do zasilania kuchni elektrycznej
✖	wypust 1-f do oprawy oświetleniowej ściennej IP20	⊖	gniazdo podtynkowe pojedyncze IP44	⊖	wypust 1-f do zasilania maty grzewczej
⊗	wypust 1-f oprawy oświetleniowej nastropowej IP44	⊖	gniazdo podtynkowe podwójne IP44	☑	aparat lokatorski urządzenia domofonowego
⊗	wypust 1-f do oprawy oświetleniowej ściennej IP44	⊖	gniazdo podtynkowe pojedyncze IP20 do okapu	⊖	wypust do przycisku pociągowego
🔔	dzwonek natynkowy	⊖	gniazdo podtynkowe pojedyncze IP20 do zmywarki	⊖	wypust do lampki z buczkiem
🔌	łącznik jednobiegunowy	⊖	gniazdo podtynkowe pojedyncze IP20 do lodówki	⊖	wypust do kasownika
🔌	łącznik dwubiegunowy, świecznikowy	⊖	gniazdo antenowe	⊖	wypust do transformatora

UWAGA: Kuchenka i piekarnik elektryczny o zasilaniu trójfazowym – brak instalacji gazowej w budynku

KONECZNEGO



BUDYNEK 75 – PIĘTRO 1.-5.
powierzchnia mieszkalna **47.68m²**
balkony i tarasy **10.02m²**

Mieszkanie 2 pokojowe
z aneksem kuchennym
numer **8, 15, 22, 29, 36**

POWIERZCHNIA UŻYTKOWA

nr	pomieszczenie	powierzchnia [m ²]	
		pomieszczenia	suma
01	przedpokój	4.37	47.68
02	garderoba	2.28	
03	łazienka	4.50	
04	salon z aneksem kuch.	24.86	
05	pokój	11.66	
06	balkon	10.02	

SKALA 1:100

