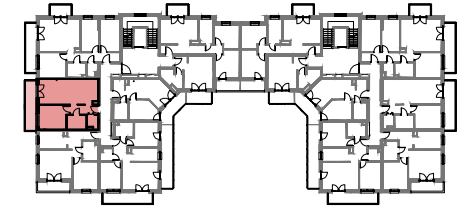
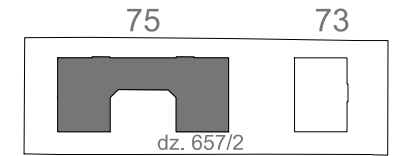


LEGENDA OZNACZEŃ ELEKTRYCZNYCH

× wypust 1-f do oprawy oświetleniowej nastropowej IP20	⊖ gniazda podtynkowe pojedyncze IP20	☐ gniazdo komputerowe + telefoniczne
✖ wypust 1-f do oprawy oświetleniowej nastropowej IP20	⊖ gniazda podtynkowe podwójne IP20	⊖-⊖ wypust 3-f do zasilania kucharki elektrycznej
✖ wypust 1-f do oprawy oświetleniowej ściąganej IP20	⊖ gniazda podtynkowe pojedyncze IP44	⊖-⊖ wypust 1-f do zasilania małej grzewczej
⊗ wypust 1-f oprawy oświetleniowej nastropowej IP44	⊖ gniazda podtynkowe podwójne IP44	☎ aparat lokatorski urządzenia domofonowego
⊗ wypust 1-f do oprawy oświetleniowej ściąganej IP44	⊖ gniazda podtynkowe pojedyncze IP20 do okapu	⚡ wypust do przycisku pociągowego
🔔 dzwonek natynkowy	⊖ gniazda podtynkowe pojedyncze IP20 do zmywarki	⊗ wypust do lampki z buczkiem
🔌 łącznik jednobiegunowy	⊖ gniazda podtynkowe pojedyncze IP20 do lodówki	⊖ wypust do kasownika
🔌 łącznik dwugrupowy, świecznikowy	⊖ gniazda antenowe	⊖ wypust do transformatora

UWAGA: Kucharka i piekarnik elektryczny o zasilaniu trójfazowym – brak instalacji gazowej w budynku

KONECZNEGO



**BUDYNEK 75 – PIĘTRO 1.-5.**  
powierzchnia mieszkalna **47.68m<sup>2</sup>**  
balkony i tarasy **10.02m<sup>2</sup>**

Mieszkanie 2 pokojowe  
z aneksem kuchennym  
numer **49, 56, 63, 70, 77**

POWIERZCHNIA UŻYTKOWA

nr	pomieszczenie	powierzchnia [m <sup>2</sup> ]	
		pomieszczenia	suma
01	przedpokój	4.37	
02	garderoba	2.28	
03	łazienka	4.50	
04	salon z aneksem kuch.	24.86	
05	pokój	11.66	10.02
06	balkon	10.02	

SKALA 1:100

