

BUDYNEK 75 – PIĘTRO 1.-5.

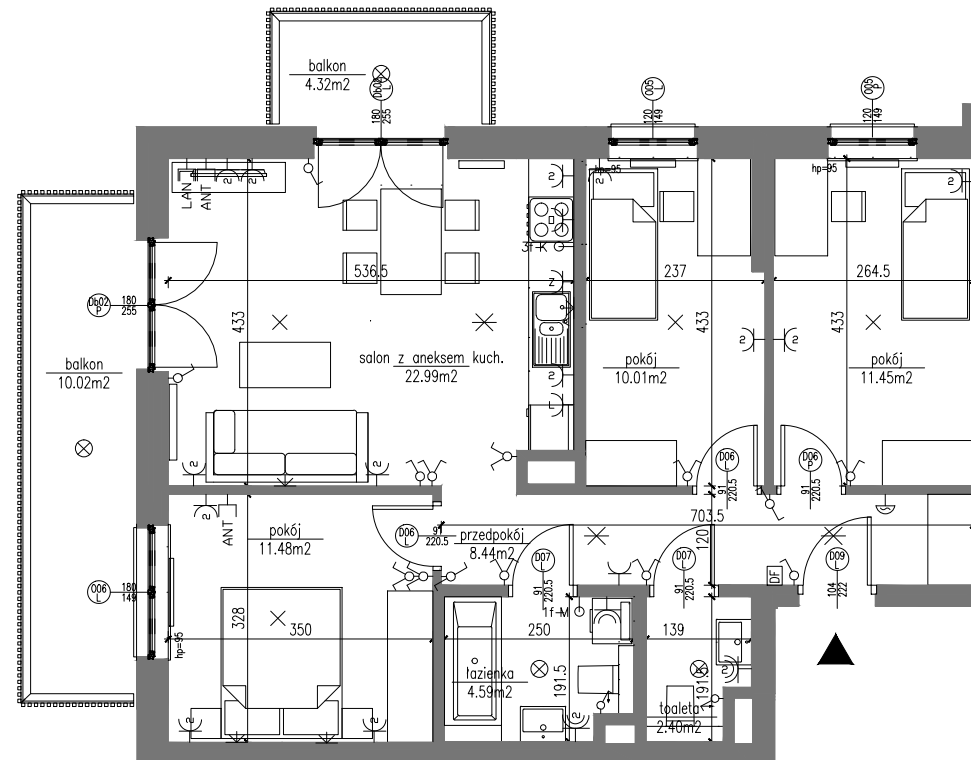
powierzchnia mieszkalna **71.36m²**

balkony i tarasy **14.34m²**

Mieszkanie 4 pokojowe
z aneksem kuchennym
numer **48, 55, 62, 69, 76**

POWIERZCHNIA UŻYTKOWA

nr	pomieszczenie	powierzchnia [m ²]	
		pomieszczenia	suma
			71.36
01	przedpokój	8.44	
02	toaleta	2.40	
03	łazienka	4.59	
04	salon z aneksem kuch.	22.99	
05	pokój	11.48	
06	pokój	10.01	
07	pokój	11.45	
08	balkon	4.32	14.34



LEGENDA OZNACZEŃ ELEKTRYCZNYCH

⊗	wypust 1-f do oprawy oświetleniowej nastropowej IP20	⊕	gniazdo podtynkowe pojedyncze IP20	⊖	gniazdo komputerowe + telefoniczne
⊗	wypust 1-f do oprawy oświetleniowej nastropowej IP20	⊕	gniazdo podtynkowe podwójne IP20	⊖	wypust 3-f do zasilania kuchni elektrycznej
⊗	wypust 1-f do oprawy oświetleniowej ściąganej IP20	⊕	gniazdo podtynkowe pojedyncze IP44	⊖	wypust 1-f do zasilania maty grzewczej
⊗	wypust 1-f oprawy oświetleniowej nastropowej IP44	⊕	gniazdo podtynkowe podwójne IP44	⊖	aparat lokatorski urządzenia domofonowego
⊗	wypust 1-f do oprawy oświetleniowej ściąganej IP44	⊕	gniazdo podtynkowe pojedyncze IP20 do okapu	⊖	wypust do przycisku pociągowego
⊗	dzwonek natynkowy	⊕	gniazdo podtynkowe pojedyncze IP20 do zmywarki	⊖	wypust do lampki z buczkiem
⊗	łącznik jednobiegunowy	⊕	gniazdo podtynkowe pojedyncze IP20 do lodówki	⊖	wypust do kasownika
⊗	łącznik dwubiegunowy, świecznikowy	⊕	gniazdo antenowe	⊖	wypust do transformatora

UWAGA: Kuchenka i piekarnik elektryczny o zasilaniu trójfazowym – brak instalacji gazowej w budynku

SKALA 1:100

