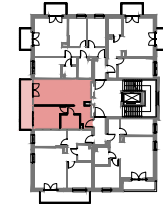
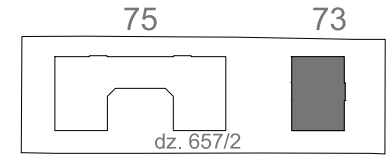


LEGENDA OZNACZEŃ ELEKTRYCZNYCH

× wypust 1-f do oprawy oświetleniowej nastropowej IP20	⊖ gniazdo podtynkowe pojedyncze IP20	⊖ gniazdo komputerowe + telefoniczne
⊗ wypust 1-f do oprawy oświetleniowej nastropowej IP20	⊖ gniazdo podtynkowe podwójne IP20	⊖-⊖ wypust 3-f do zasilania kuchni elektrycznej
⊗ wypust 1-f do oprawy oświetleniowej ściennej IP20	⊖ gniazdo podtynkowe pojedyncze IP44	⊖-⊖ wypust 1-f do zasilania maty grzewczej
⊗ wypust 1-f do oprawy oświetleniowej nastropowej IP44	⊖ gniazdo podtynkowe podwójne IP44	⊖ aparat lokatorski urządzenia domofonowego
⊗ wypust 1-f do oprawy oświetleniowej ściennej IP44	⊖ gniazdo podtynkowe pojedyncze IP20 do okapu	⊖ wypust do przycisku pociągowego
⊖ dzwonek natynkowy	⊖ gniazdo podtynkowe pojedyncze IP20 do zmywarki	⊖ wypust do lampki z buczkiem
⊖ łącznik jednobiegunowy	⊖ gniazdo podtynkowe pojedyncze IP20 do lodówki	⊖ wypust do kasownika
⊖ łącznik dwubiegunowy, świecznikowy	⊖ gniazdo antenowe	⊖ wypust do transformatora

UWAGA: Kuchenna i piekarnik elektryczny o zasilaniu trójfazowym – brak instalacji gazowej w budynku

KONECZNEGO



BUDYNEK 73 – PIĘTRO 1.-5.
powierzchnia mieszkalna **43.48m²**
balkony i tarasy **10.02m²**

Mieszkanie 2 pokojowe
z aneksem kuchennym
numer 8, 13, 18, 23, 28

POWIERZCHNIA UŻYTKOWA

nr	pomieszczenie	powierzchnia [m ²]	
		pomieszczenia	suma
01	przedpokój	5.53	43.48
02	łazienka	4.19	
03	salon z aneksem kuch.	23.40	
04	pokój	10.37	
05	balkon	10.02	

SKALA 1:100

