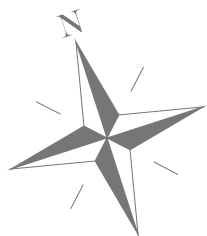
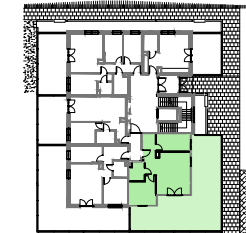
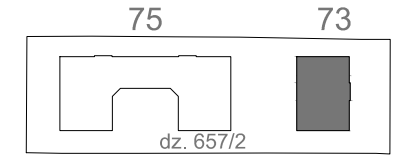


LEGENDA OZNACZEŃ ELEKTRYCZNYCH

- | | | |
|--|--|---|
| × wypust 1-f do oprawy oświetleniowej nastropowej IP20 | ⊖ gniazdo podtynkowe pojedyncze IP20 | ⊖ gniazdo komputerowe + telefoniczne |
| × wypust 1-f do oprawy oświetleniowej nastropowej IP20 | ⊖ gniazdo podtynkowe podwójne IP20 | ⊖ wypust 3-f do zasilania kucharki elektrycznej |
| × wypust 1-f do oprawy oświetleniowej ściennej IP20 | ⊖ gniazdo podtynkowe pojedyncze IP44 | ⊖ wypust 1-f do zasilania maty grzewczej |
| ⊖ wypust 1-f oprawy oświetleniowej nastropowej IP44 | ⊖ gniazdo podtynkowe podwójne IP44 | ☒ aparat lokatorski urządzenia domofonowego |
| ⊖ wypust 1-f do oprawy oświetleniowej ściennej IP44 | ⊖ gniazdo podtynkowe pojedyncze IP20 do okapu | ⊖ wypust do przycisku pociągowego |
| ⊖ dzwonek natynkowy | ⊖ gniazdo podtynkowe pojedyncze IP20 do zmywarki | ⊖ wypust do lampki z buczkiem |
| ⊖ łącznik jednobiegunowy | ⊖ gniazdo podtynkowe pojedyncze IP20 do lodówki | ⊖ wypust do kasownika |
| ⊖ łącznik dwugrupowy, świecznikowy | ⊖ gniazdo antenowe | ⊖ wypust do transformatora |
- UWAGA: Kuchenka i piekarnik elektryczny o zasilaniu trójfazowym – brak instalacji gazowej w budynku



KONECZNEGO



BUDYNEK 73 – PARTER

powierzchnia mieszkalna **55.97m²**

balkony i tarasy **78.64m²**

Mieszkanie 3 pokojowe
z aneksem kuchennym
numer 1

POWIERZCHNIA UŻYTKOWA

nr	pomieszczenie	powierzchnia [m ²]	
		pomieszczenia	suma
01	przedpokój	7.80	55.97
02	łazienka	4.18	
03	salon z aneksem kuch.	23.48	
04	pokój	10.98	
05	pokój	9.54	
06	ogródek	78.64	

SKALA 1:100

