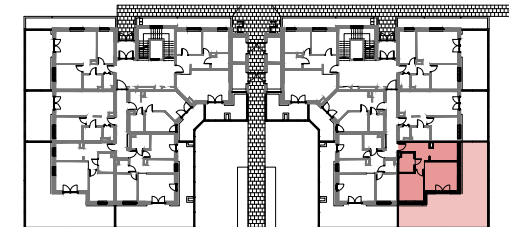
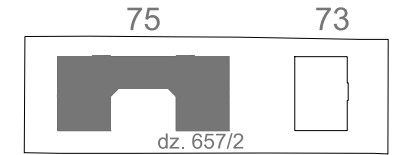


LEGENDA OZNACZEŃ ELEKTRYCZNYCH

- | | | |
|--|--|---|
| × wypust 1-f do oprawy oświetleniowej nastropowej IP20 | ⊖ gniazdo podtynkowe pojedyncze IP20 | ⊖ gniazdo komputerowe + telefoniczne |
| × wypust 1-f do oprawy oświetleniowej nastropowej IP20 | ⊖ gniazdo podtynkowe podwójne IP20 | ⊖ wypust 3-f do zasilania kucharki elektrycznej |
| × wypust 1-f do oprawy oświetleniowej ściennej IP20 | ⊖ gniazdo podtynkowe pojedyncze IP44 | ⊖ wypust 1-f do zasilania maty grzewczej |
| ⊗ wypust 1-f oprawy oświetleniowej nastropowej IP44 | ⊖ gniazdo podtynkowe podwójne IP44 | ⊖ aparat lokatorski urządzenia domofonowego |
| ⊗ wypust 1-f do oprawy oświetleniowej ściennej IP44 | ⊖ gniazdo podtynkowe pojedyncze IP20 do okapu | ⊖ wypust do przycisku pociągowego |
| ⊖ dzwonek natynkowy | ⊖ gniazdo podtynkowe pojedyncze IP20 do zmywarki | ⊖ wypust do lampki z bucziem |
| ⊖ łącznik jednobiegunowy | ⊖ gniazdo podtynkowe pojedyncze IP20 do lodówki | ⊖ wypust do kasownika |
| ⊖ łącznik dwugrupowy, świecznikowy | ⊖ gniazdo antenowe | ⊖ wypust do transformatora |

UWAGA: Kuchenka i piekarnik elektryczny o zasilaniu trójfazowym – brak instalacji gazowej w budynku

KONECZNEGO



BUDYNEK 75 – PARTER

powierzchnia mieszkalna **50.65m²**

balkony i tarasy **68.32m²**

Mieszkanie 2 pokojowe
z wydzieloną kuchnią
numer 3

POWIERZCHNIA UŻYTKOWA

nr	pomieszczenie	powierzchnia [m ²]	
		pomieszczenia	suma
01	przedpokój	8.32	50.65
02	łazienka	4.88	
03	kuchnia	8.46	
04	salon	16.52	
05	pokój	12.47	
06	ogródek	70.92	70.92

SKALA 1:100

