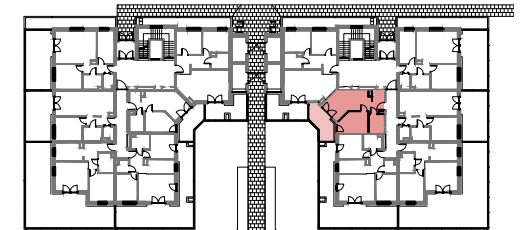
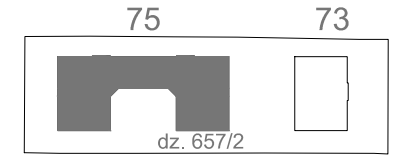


LEGENDA OZNACZEŃ ELEKTRYCZNYCH

✕	wypust 1-f do oprawy oświetleniowej nastropowej IP20	⊖	gniazdo podtytkowe pojedyncze IP20	☑	gniazdo komputerowe + telefoniczne
✕	wypust 1-f do oprawy oświetleniowej nastropowej IP20	⊖	gniazdo podtytkowe podwójne IP20	⊖	wypust 3-f do zasilania kucharki elektrycznej
✕	wypust 1-f do oprawy oświetleniowej ściennej IP20	⊖	gniazdo podtytkowe pojedyncze IP44	⊖	wypust 1-f do zasilania maty grzewczej
⊗	wypust 1-f oprawy oświetleniowej nastropowej IP44	⊖	gniazdo podtytkowe podwójne IP44	☑	aparat lokatorski urządzenia domofonowego
⊖	wypust 1-f do oprawy oświetleniowej ściennej IP44	⊖	gniazdo podtytkowe pojedyncze IP20 do okapu	⊖	wypust do przycisku pociągowego
🔔	dzwonek natynkowy	⊖	gniazdo podtytkowe pojedyncze IP20 do zmywarki	⊖	wypust do lampki z bucziem
🔌	łącznik jednobiegunowy	⊖	gniazdo podtytkowe pojedyncze IP20 do lodówki	⊖	wypust do kasownika
🔌	łącznik dwubiegunowy, świecznikowy	⊖	gniazdo antenowe	⊖	wypust do transformatora

UWAGA: Kuchenka i piekarnik elektryczny o zasilaniu trójfazowym – brak instalacji gazowej w budynku

KONECZNEGO



BUDYNEK 75 – PARTER

powierzchnia mieszkalna **34.44m²**

balkony i tarasy **10.85m²**

Mieszkanie 2 pokojowe
z aneksem kuchennym
numer 5

POWIERZCHNIA UŻYTKOWA

nr	pomieszczenie	powierzchnia [m ²]	
		pomieszczenia	suma
01	przedpokój	4.00	
02	łazienka	4.27	
03	salon z aneksem kuch.	16.54	
04	pokój	9.62	10.85
05	ogródek	10.85	

SKALA 1:100

