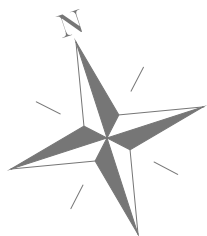
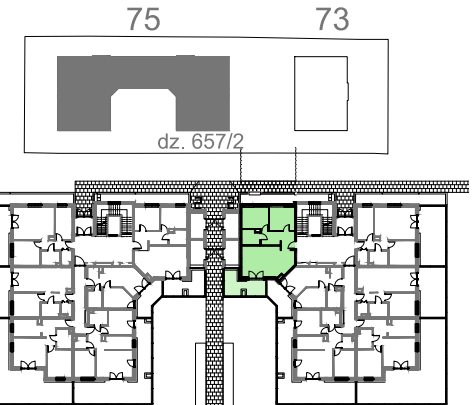


LEGENDA OZNACZEŃ ELEKTRYCZNYCH

- |  |  |   |
|--|--|---|
| × wypust 1-f do oprawy oświetleniowej nastropowej IP20 | ⊖ gniazdo podtynkowe pojedyncze IP20             | ⊞ gniazdo komputerowe + telefoniczne            |
| ✖ wypust 1-f do oprawy oświetleniowej nastropowej IP20 | ⊖ gniazdo podtynkowe podwójne IP20               | ⊞-f wypust 3-f do zasilania kuchni elektrycznej |
| ✖ wypust 1-f do oprawy oświetleniowej ściennej IP20    | ⊖ gniazdo podtynkowe pojedyncze IP44             | ⊞-f wypust 1-f do zasilania maty grzewczej      |
| ⊗ wypust 1-f oprawy oświetleniowej nastropowej IP44    | ⊖ gniazdo podtynkowe podwójne IP44               | ⊞ aparat lokatorski urządzenia domofonowego     |
| ⊗ wypust 1-f do oprawy oświetleniowej ściennej IP44    | ⊖ gniazdo podtynkowe pojedyncze IP20 do okapu    | ⊞ wypust do przycisku pociągowego               |
| ⊞ dzwonek natynkowy                                    | ⊖ gniazdo podtynkowe pojedyncze IP20 do zmywarki | ⊞ wypust do lampki z buczkiem                   |
| ⊞ łącznik jednobiegunowy                               | ⊖ gniazdo podtynkowe pojedyncze IP20 do lodówki  | ⊞ wypust do kasownika                           |
| ⊞ łącznik dwugrupowy, świecznikowy                     | ⊖ gniazdo antenowe                               | ⊞ wypust do transformatora                      |
- UWAGA: Kuchenka i piekarnik elektryczny o zasilaniu trójfazowym – brak instalacji gazowej w budynku



KONECZNEGO



**BUDYNEK 75 – PARTER**

powierzchnia mieszkalna **60.03m<sup>2</sup>**  
balkony i tarasy **14.20m<sup>2</sup>**

Mieszkanie 3 pokojowe  
z aneksem kuchennym  
numer 6

POWIERZCHNIA UŻYTKOWA

nr	pomieszczenie	powierzchnia m <sup>2</sup>	
		pomieszczenia	suma
01	przedpokój	9.12	60.03
02	łazienka	4.42	
03	salon z aneksem kuch.	25.76	
04	pokój	10.45	
05	pokój	10.28	
06	ogródek	14.20	

SKALA 1:100

