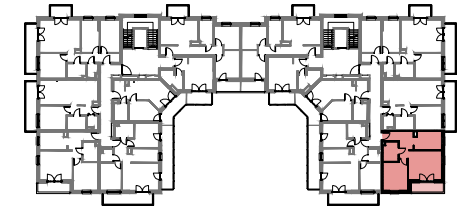
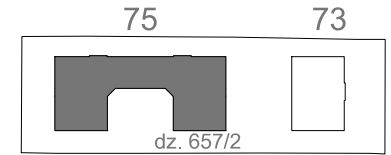


LEGENDA OZNACZEŃ ELEKTRYCZNYCH

× wypust 1-f do oprawy oświetleniowej nastropowej IP20	⊖ gniazdo podtynkowe pojedyncze IP20	⊖ gniazdo komputerowe + telefoniczne
⊗ wypust 1-f do oprawy oświetleniowej nastropowej IP20	⊖ gniazdo podtynkowe podwójne IP20	⊖ wypust 3-f do zasilania kucharki elektrycznej
⊗ wypust 1-f do oprawy oświetleniowej ściennej IP20	⊖ gniazdo podtynkowe pojedyncze IP44	⊖ wypust 1-f do zasilania maty grzewczej
⊗ wypust 1-f oprawy oświetleniowej nastropowej IP44	⊖ gniazdo podtynkowe podwójne IP44	⊖ aparat lokatorski urządzenia domofonowego
⊗ wypust 1-f do oprawy oświetleniowej ściennej IP44	⊖ gniazdo podtynkowe pojedyncze IP20 do okapu	⊖ wypust do przycisku pociągowego
🔔 dzwonek natynkowy	⊖ gniazdo podtynkowe pojedyncze IP20 do zmywarki	⊖ wypust do lampki z buczkiem
🔌 łącznik jednobiegunowy	⊖ gniazdo podtynkowe pojedyncze IP20 do lodówki	⊖ wypust do kasownika
🔌 łącznik dwubiegunowy, świecznikowy	⊖ gniazdo antenowe	⊖ wypust do transformatora

UWAGA: Kucharka i piekarnik elektryczny o zasilaniu trójfazowym – brak instalacji gazowej w budynku

KONECZNEGO



**BUDYNEK 75 – PIĘTRO 1.-5.**  
powierzchnia mieszkalna **50.67m<sup>2</sup>**  
balkony i tarasy **5.34m<sup>2</sup>**

Mieszkanie 2 pokojowe  
z wydzieloną kuchnią  
numer **9, 16, 23, 30, 37**

POWIERZCHNIA UŻYTKOWA

nr	pomieszczenie	powierzchnia [m <sup>2</sup> ]	
		pomieszczenia	suma
01	przedpokój	8.32	50.67
02	łazienka	4.91	
03	kuchnia	8.46	
04	salon	16.52	
05	pokój	12.47	
06	loggia	5.34	5.34

SKALA 1:100

