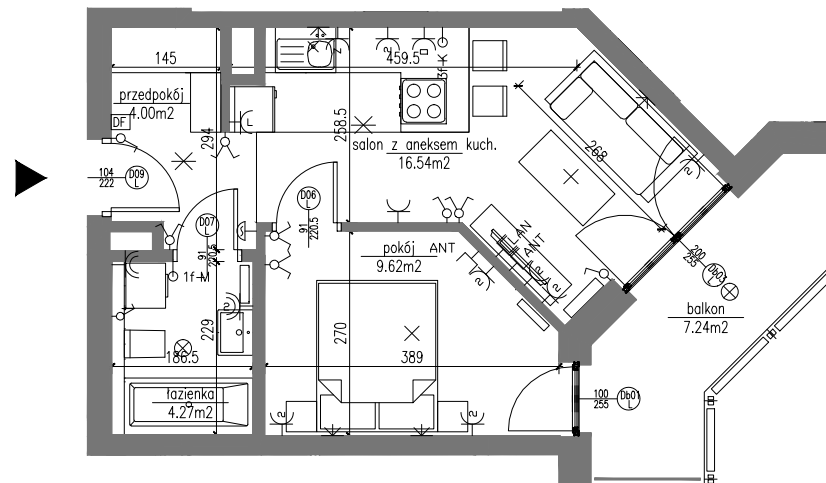


**BUDYNEK 75 – PIĘTRO 1.-5.**  
powierzchnia mieszkalna **34.44m<sup>2</sup>**  
balkony i tarasy **7.24m<sup>2</sup>**

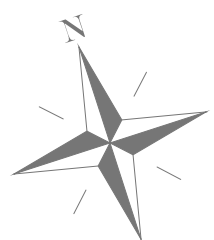
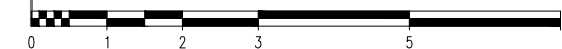
**Mieszkanie 2 pokojowe  
z aneksem kuchennym  
numer 52, 59, 66, 73, 80**



**POWIERZCHNIA UŻYTKOWA**

nr	pomieszczenie	powierzchnia [m <sup>2</sup> ]	
		pomieszczenia	suma
01	przedpokój	4.00	7.24
02	łazienka	4.27	
03	salon z aneksem kuch.	16.54	
04	pokój	9.62	
05	balkon	7.24	

SKALA 1:100



**LEGENDA OZNACZEŃ ELEKTRYCZNYCH**

× wypust 1-f do oprawy oświetleniowej nastropowej IP20	⊖ gniazdo podtynkowe pojedyncze IP20	⊖ gniazdo komputerowe + telefoniczne
✳ wypust 1-f do oprawy oświetleniowej nastropowej IP20	⊖ gniazdo podtynkowe podwójne IP20	⊖ wypust 3-f do zasilania kucharki elektrycznej
✳ wypust 1-f do oprawy oświetleniowej naciśniennej IP20	⊖ gniazdo podtynkowe pojedyncze IP44	⊖ wypust 1-f do zasilania maty grzewczej
⊗ wypust 1-f oprawy oświetleniowej nastropowej IP44	⊖ gniazdo podtynkowe podwójne IP44	⊖ aparat lokatorski urządzenia domofonowego
⊖ wypust 1-f do oprawy oświetleniowej naciśniennej IP44	⊖ gniazdo podtynkowe pojedyncze IP20 do okapu	⊖ wypust do przycisku pociągowego
⊖ dzwonek natynkowy	⊖ gniazdo podtynkowe pojedyncze IP20 do zmywarki	⊖ wypust do lampki z bucziem
⊖ łącznik jednobiegunowy	⊖ gniazdo podtynkowe pojedyncze IP20 do lodówki	⊖ wypust do kasownika
⊖ łącznik dwugrupowy, świecznikowy	⊖ gniazdo antenowe	⊖ wypust do transformatora

UWAGA: Kucharka i piekarnik elektryczny o zasilaniu trójfazowym – brak instalacji gazowej w budynku