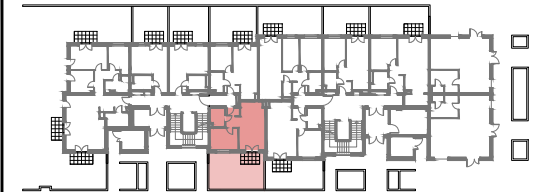


Mieszkanie L.A.L.5	
powierzchnia mieszkalna	40.42
ogródki i tarasy	34.97



### BUDYNEK 91 – PARTER

powierzchnia mieszkalna **40.42m<sup>2</sup>**

ogródki i tarasy **34.97m<sup>2</sup>**

Mieszkanie 2-pokojowe  
z aneksem kuchennym  
**numer 5**

#### POWIERZCHNIA UŻYTKOWA

nr	pomieszczenie	powierzchnia [m <sup>2</sup> ]	
		pomieszczenia	suma
01	przedpokój	3.64	34.97
02	salon z aneksem kuch.	21.84	
03	łazienka	4.52	
04	pokój	10.42	
05	ogródek	34.97	

SKALA 1:100

