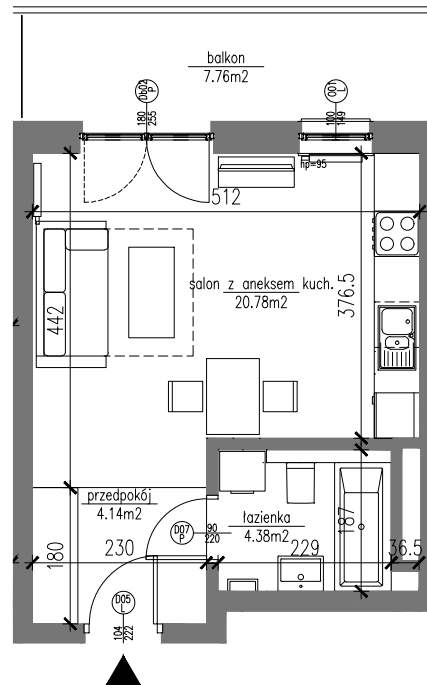


BUDYNEK 83 – PIĘTRO 1.-4.
powierzchnia mieszkalna **29.30m²**
balkony i tarasy **7.76m²**

Mieszkanie 1-pokojowe
z aneksem kuchennym
numer 11, 18, 25, 32



POWIERZCHNIA UŻYTKOWA

nr	pomieszczenie	powierzchnia [m ²]	
		pomieszczenia	suma
01	przedpokój	4.14	29.30
02	salon z aneksem kuch.	20.78	
03	łazienka	4.38	7.76
04	balkon	7.76	

SKALA 1:100

