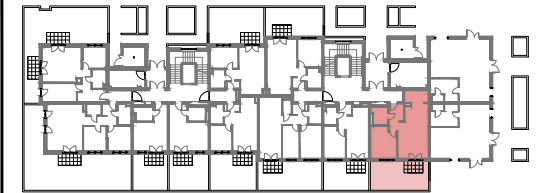


Mieszkanie II.B.1.3	
powierzchnia mieszkalna	56.49
ogródki i tarasy	29.26



### BUDYNEK 81 – PARTER

powierzchnia mieszkalna **56.49m<sup>2</sup>**

ogródki i tarasy **29.26m<sup>2</sup>**

Mieszkanie 2-pokojowe  
z aneksem kuchennym  
**numer 37**

#### POWIERZCHNIA UŻYTKOWA

nr	pomieszczenie	powierzchnia [m <sup>2</sup> ]	
		pomieszczenia	suma
01	przedpokój	5.99	56.49
02	salon z aneksem kuch.	26.85	
03	spizarnia	5.01	
04	ogródek	29.26	29.26

SKALA 1:100

