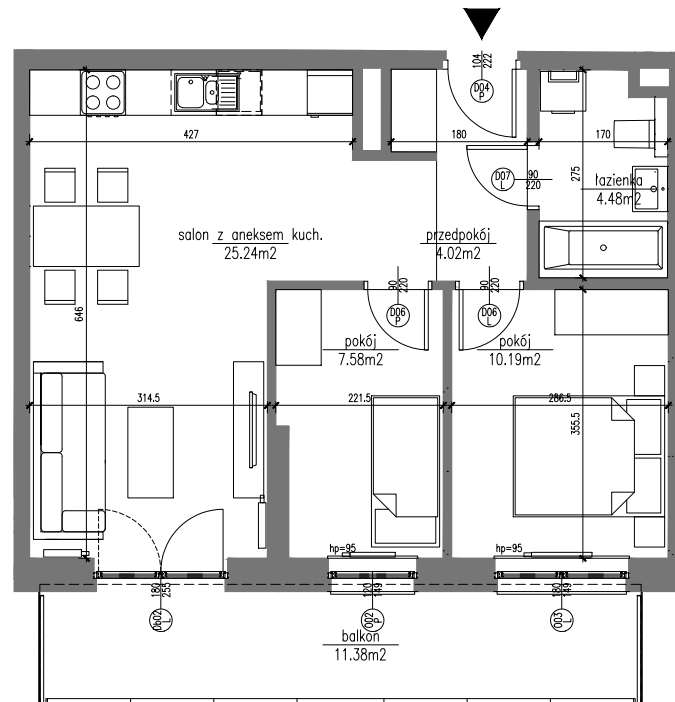


BUDYNEK 91 – PIĘTRO 1.-5.
 powierzchnia mieszkalna **51.51m²**
 balkony i tarasy **11.38m²**

**Mieszkanie 3-pokojowe
 z aneksem kuchennym
 numer 40, 47, 54, 61, 68**



POWIERZCHNIA UŻYTKOWA

nr	pomieszczenie	powierzchnia [m ²]	
		pomieszczenia	suma
			51.51
01	przedpokój	4.02	
02	salon z aneksem kuch.	25.24	
03	łazienka	4.48	
04	pokój	10.19	
05	pokój	7.58	
06	balkon	11.38	11.38

SKALA 1:100

