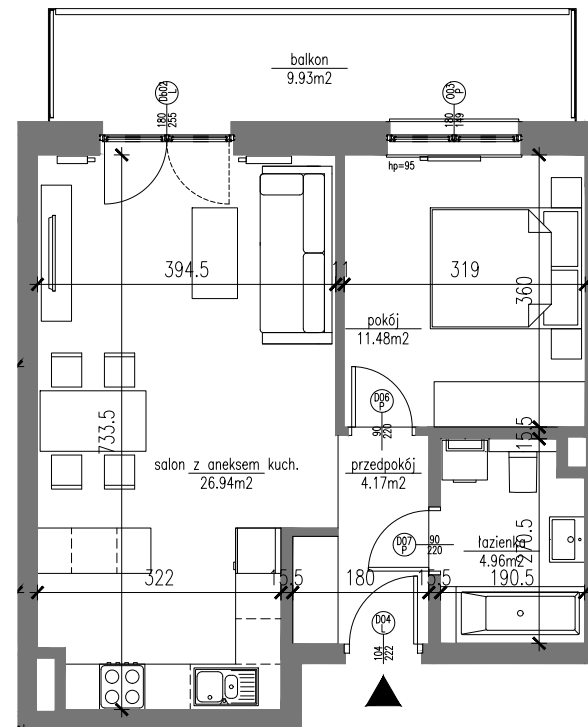




BUDYNEK 85 – PIĘTRO 1.-4.
 powierzchnia mieszkalna **47.55m²**
 balkony i tarasy **9.93m²**

Mieszkanie 2-pokojowe
 z aneksem kuchennym
numer 47, 54, 61, 68



POWIERZCHNIA UŻYTKOWA

nr	pomieszczenie	powierzchnia [m ²]	
		pomieszczenia	suma
01	przedpokój	4.17	47.55
02	salon z aneksem kuch.	26.94	
03	łazienka	4.96	
04	pokój	11.48	
05	balkon	9.93	

SKALA 1:100

