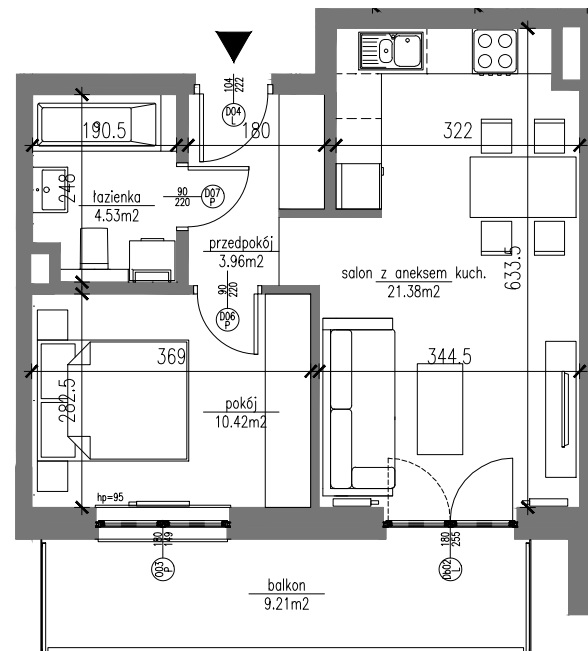


BUDYNEK 79 – PIĘTRO 1.-4.
powierzchnia mieszkalna 40.29m²
balkony 9.21m²

Mieszkanie 2-pokojowe
z aneksem kuchennym
numer 13, 20, 27, 34



POWIERZCHNIA UŻYTKOWA

nr	pomieszczenie	powierzchnia [m ²]	
		pomieszczenia	suma
01	przedpokój	3.96	
02	salon z aneksem kuch.	21.38	
03	łazienka	4.53	
04	pokój	10.42	9.21
05	balkon	9.21	

SKALA 1:100

