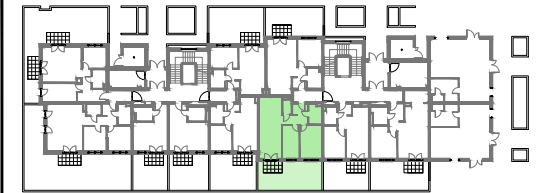


Mieszkanie II B.15	
powierzchnia mieszkalna	59.38
ogródki i tarasy	32.22



BUDYNEK 81 – PARTER

powierzchnia mieszkalna **59.38m²**

ogródki i tarasy **32.22m²**

Mieszkanie 3-pokojowe
z aneksem kuchennym
numer 39

POWIERZCHNIA UŻYTKOWA

nr	pomieszczenie	powierzchnia [m ²]	
		pomieszczenia	suma
01	przedpokój	7.15	
02	salon z aneksem kuch.	23.73	
03	łazienka	4.32	
04	toaleta	2.12	
05	pokój	12.48	
06	pokój	9.58	32.22
07	ogródek	32.22	

SKALA 1:100

