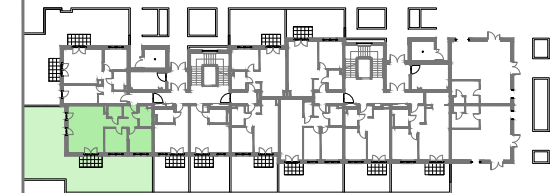


Mieszkanie L.A.1.2	
powierzchnia mieszkalna	65,28
ogródki i tarasy	108,10



### BUDYNEK 89 – PARTER

powierzchnia mieszkalna **65.28m<sup>2</sup>**

ogródki i tarasy **108.10m<sup>2</sup>**

**Mieszkanie 3-pokojowe  
z aneksem kuchennym  
numer 2**

#### POWIERZCHNIA UŻYTKOWA

nr	pomieszczenie	powierzchnia [m <sup>2</sup> ]	
		pomieszczenia	suma
01	przedpokój	8.15	
02	salon z aneksem kuch.	30.06	
03	łazienka	4.52	
04	łazienka	2.87	
05	pokój	10.04	
06	pokój	9.64	
07	ogródek	108.10	<b>108.10</b>

SKALA 1:100

