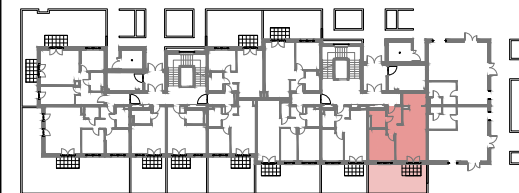


Mieszkanie II.B.1.3	
powierzchnia mieszkalna	56.49
ogródki i tarasy	29.26



BUDYNEK 85 – PARTER

powierzchnia mieszkalna **56.49m²**

ogródki i tarasy **29.26m²**

**Mieszkanie 2-pokojowe
z aneksem kuchennym
numer 37**

POWIERZCHNIA UŻYTKOWA

nr	pomieszczenie	powierzchnia [m ²]	
		pomieszczenia	suma
01	przedpokój	5.99	56.49
02	salon z aneksem kuch.	26.85	
03	spizarnia	5.01	
04	ogródek	29.26	29.26

SKALA 1:100

